

紅色の道

本年も無事1年過ごすことができ、こうやって皆様にカレンダーをお届けすることができました。感謝申し上げます。

鉄道写真を撮り始めて約7年になろうとしています。最近は季節感が薄く写欲が湧かない事が多いのですが、長年撮っていると感動しにくくなっている自分いることに気がつきました。写真は自分そのものだと思っています。感動して初めてシャッターを切れる。ここしばらくは自分との問答ばかりで未だ答えが出ていません。エッセイもそういう訳でなかなかペンが走らないのですが、満足できないものを作るよりはということで今年は数を減らして4シーズン分のみといたしました。来年は何か光るものをつかみたいと思っています。

さて、今年の表紙は10月の「紅色(くれないいろ)の道」を選びました。夕焼けで赤く染まる風景はどこか懐かしさを覚えます。常に前進し続けなければならない今の世の中で、少しだけ立ち止まる時間もあってもいいような気がした1枚です。

来年も皆様にとってよい1年になりますようお祈り申し上げます。ありがとうございます。

2003.12 蟹沢

この「紅色の道」は2004年オリジナルカレンダーの作品です。全文はカレンダーに添えた文章をそのまま掲載しました。

2003.12 制作 2004.3 公開

Shinsyu Rail View ～信州の鉄道風景～
2004 Calendar 紅色の道

Copyright 1997-2004 Syataro; Kanisawa Takahiko. All Rights Reserved.

1月



(JR 篠ノ井線 聖高原～冠着)

白い花を手にとると
数える間もなく
手の中に消えていきました
静かに身を隠すように
また会えますよね

Shinsyu Rail View ～信州の鉄道風景～
2004 Calendar 紅色の道

Copyright 1997-2004 Syataro; Kanisawa Takahiko. All Rights Reserved.

2月



(JR飯山線 上境〜上桑名川)

Shinsyu Rail View ~信州の鉄道風景~
2004 Calendar 紅色の道

Copyright 1997-2004 Syataro; Kanisawa Takahiko. All Rights Reserved.

3月

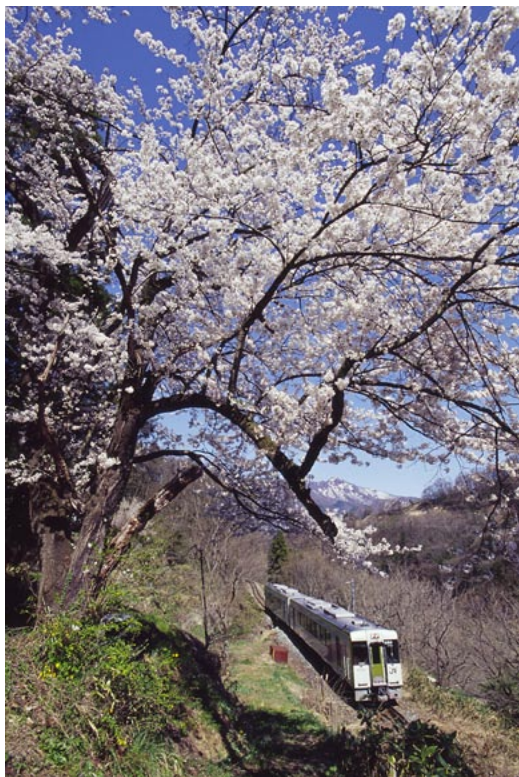


（JR
飯山線
蓮ヶ飯山）

Shinsyu Rail View ～信州の鉄道風景～
2004 Calendar 紅色の道

Copyright 1997-2004 Syataro; Kanisawa Takahiko. All Rights Reserved.

4月



(JR 飯山線 替佐～蓮)

この時はいつまで続くのだろうか
ふと過ぎる
幸せすぎる怖さが
臆病にしているのかもしれない
春よ
散ることなくと祈りつつ

Shinsyu Rail View ～信州の鉄道風景～
2004 Calendar 紅色の道

Copyright 1997-2004 Syataro; Kanisawa Takahiko. All Rights Reserved.

5月



(JR 飯田線 七久保～伊那本郷)

Shinsyu Rail View ～信州の鉄道風景～
2004 Calendar 紅色の道

Copyright 1997-2004 Syataro; Kanisawa Takahiko. All Rights Reserved.

6月



(JR 飯山線 西大滝～信濃白鳥)

Shinsyu Rail View ～信州の鉄道風景～
2004 Calendar 紅色の道

Copyright 1997-2004 Syataro; Kanisawa Takahiko. All Rights Reserved.

7月



(JR 篠ノ井線 坂北～聖高原)

あの彼方へ
見上げると
空は無限に広がっていました
僕はここにいます
きつと届く
必ず届く

Shinsyu Rail View ～信州の鉄道風景～
2004 Calendar 紅色の道

Copyright 1997-2004 Syataro; Kanisawa Takahiko. All Rights Reserved.

8月



（長野新幹線
軽井沢～佐久平）

Shinsyu Rail View ～信州の鉄道風景～
2004 Calendar 紅色の道

Copyright 1997-2004 Syataro; Kanisawa Takahiko. All Rights Reserved.

9月

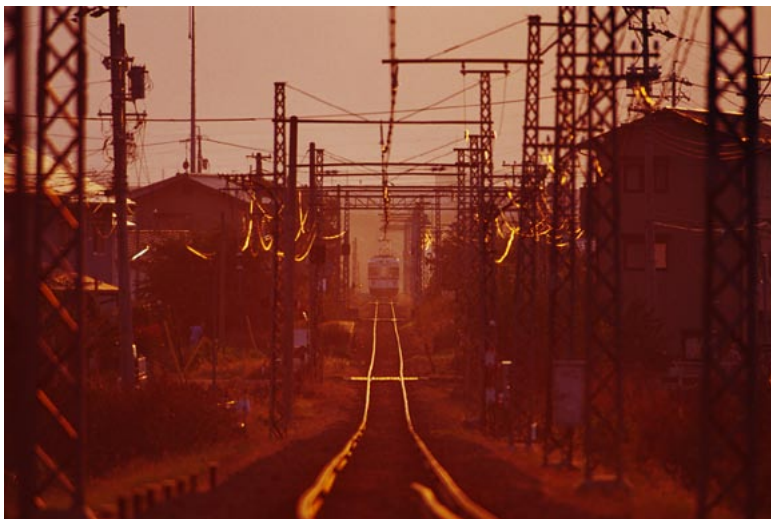


（JR中央東線
すずらんの里く青柳）

Shinsyu Rail View ～信州の鉄道風景～
2004 Calendar 紅色の道

Copyright 1997-2004 Syataro; Kanisawa Takahiko. All Rights Reserved.

10月



(長野電鉄河東線 雨宮駅付近)

君は残された一枚の葉でも
感動してくれました
散りゆく悲しみより
今を想うやさしさ
紅色の帰り道は
暖かく包んでくれました

Shinsyu Rail View ～信州の鉄道風景～
2004 Calendar 紅色の道

Copyright 1997-2004 Syataro; Kanisawa Takahiko. All Rights Reserved.

11月



(JR 小海線 佐久広瀬～佐久海ノ口)

Shinsyu Rail View ～信州の鉄道風景～
2004 Calendar 紅色の道

Copyright 1997-2004 Syataro; Kanisawa Takahiko. All Rights Reserved.

12月



(JR 篠ノ井線 坂北～聖高原)

Shinsyu Rail View ～信州の鉄道風景～
2004 Calendar 紅色の道

Copyright 1997-2004 Syataro; Kanisawa Takahiko. All Rights Reserved.